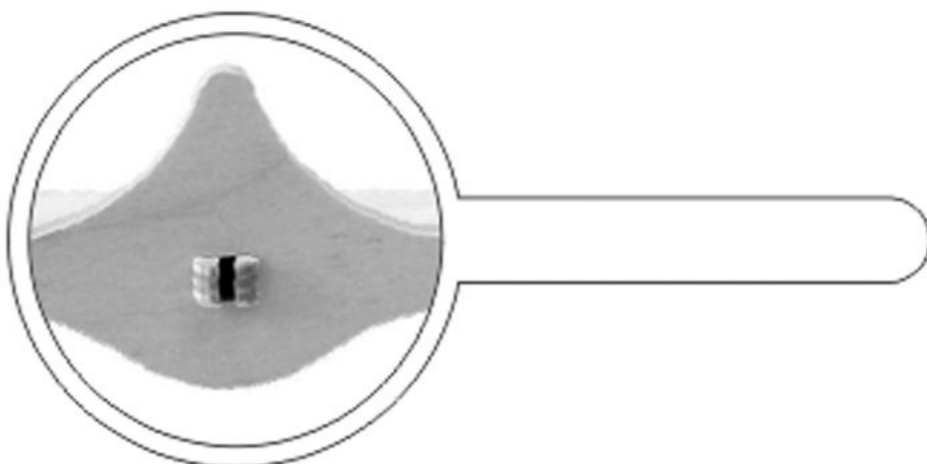


Samling af 4er & 6er reol

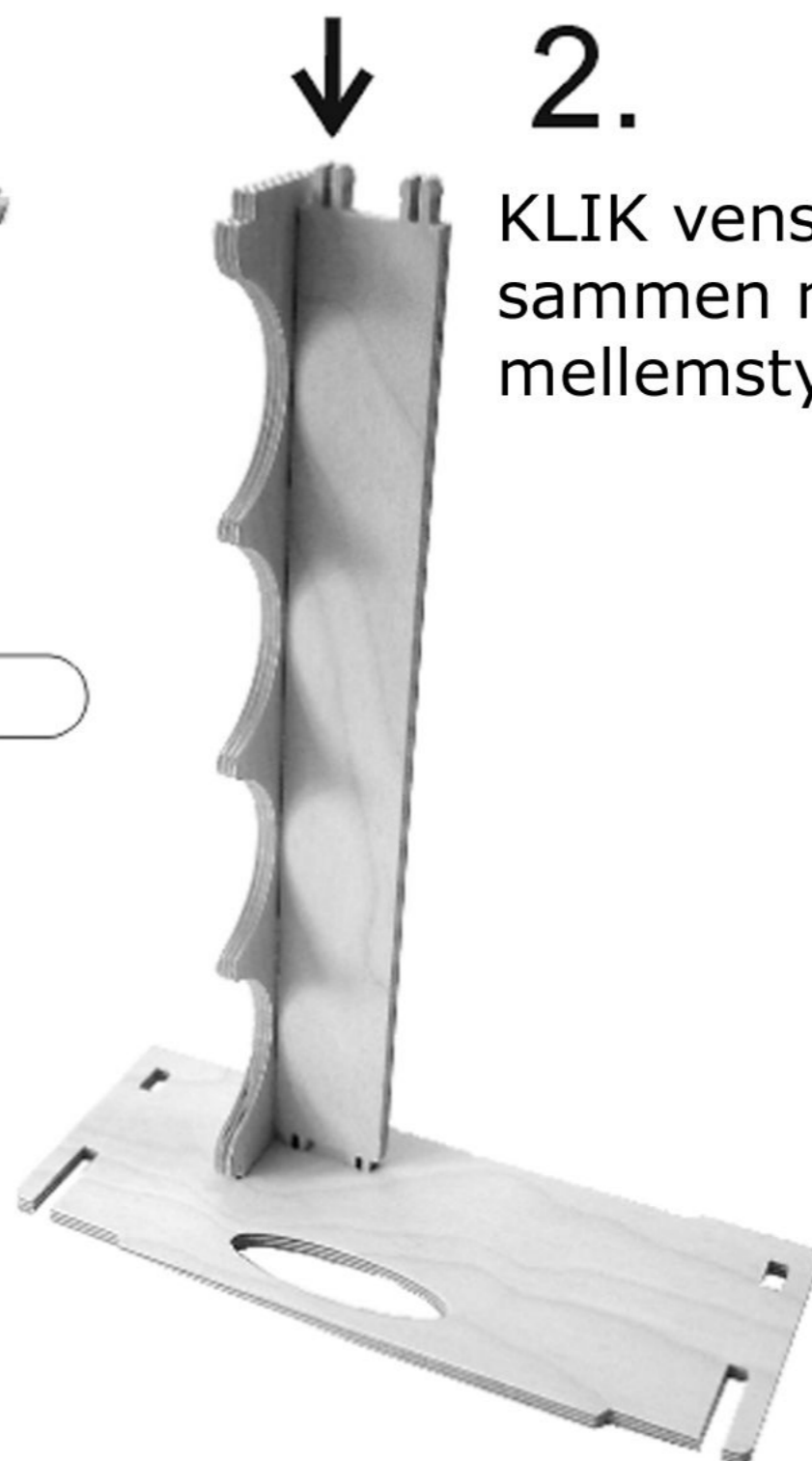
1.



KLIK mellemstykke og flaskebuestykke sammen.



2.



KLIK venstre side sammen med mellemstykke.

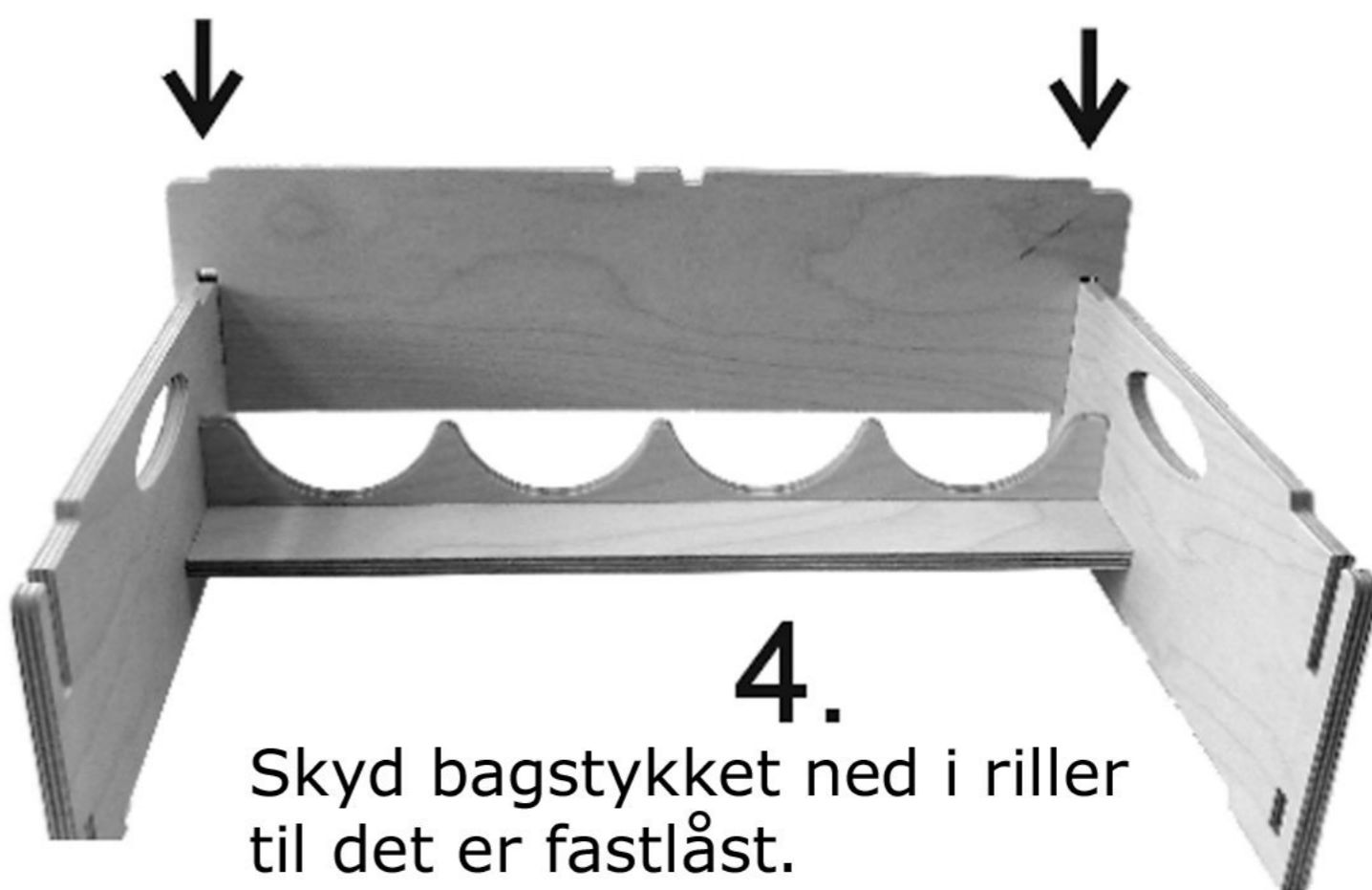
3.

KLIK højre side-stykke med mellemstykket og venstre side.



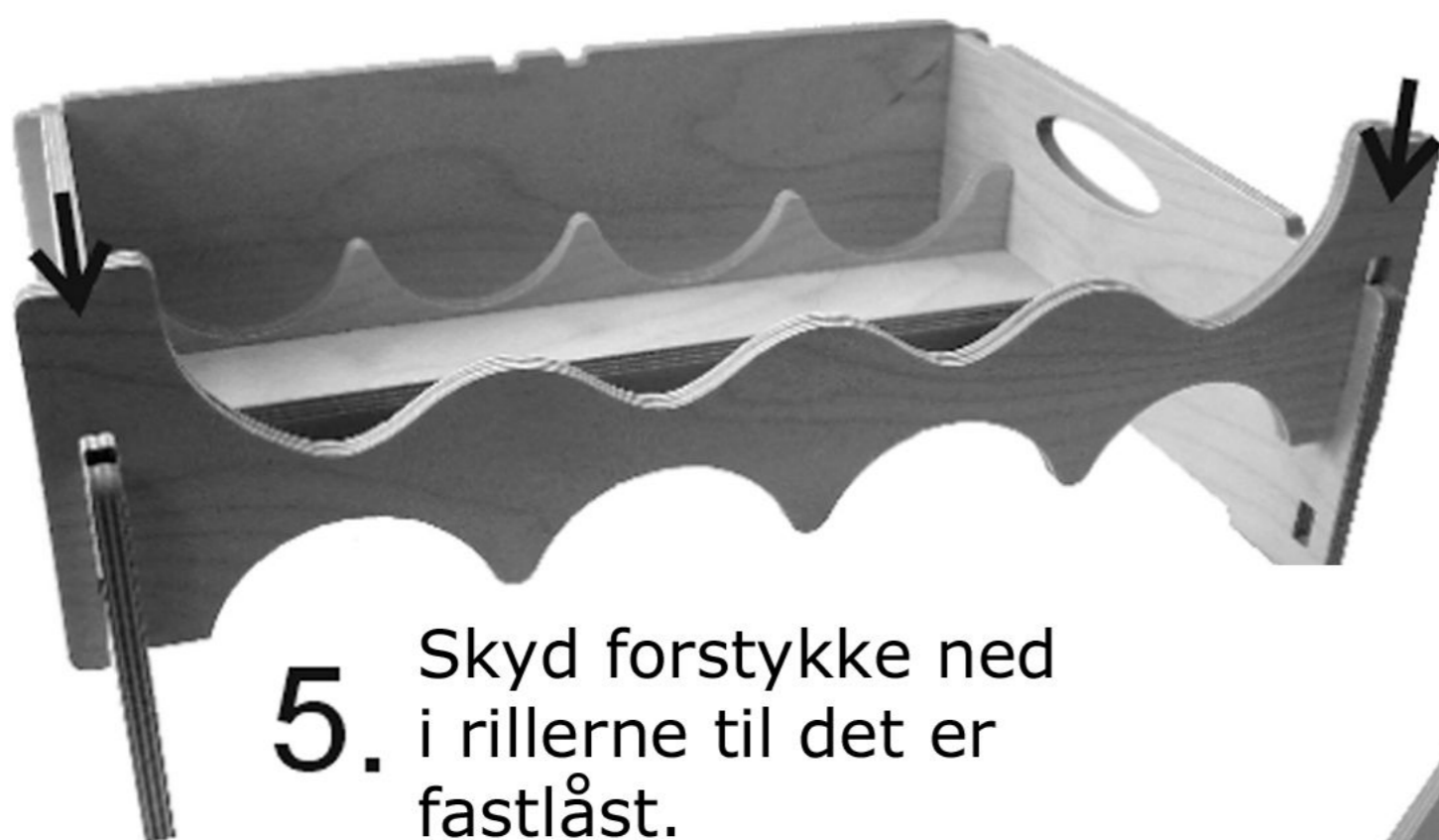
4.

Skyd bagstykket ned i riller til det er fastlåst.



5.

Skyd forstykke ned i rillerne til det er fastlåst.



Reolen er færdig og klar til at modtage vinflasker og sammensætte med flere vinreoler.

